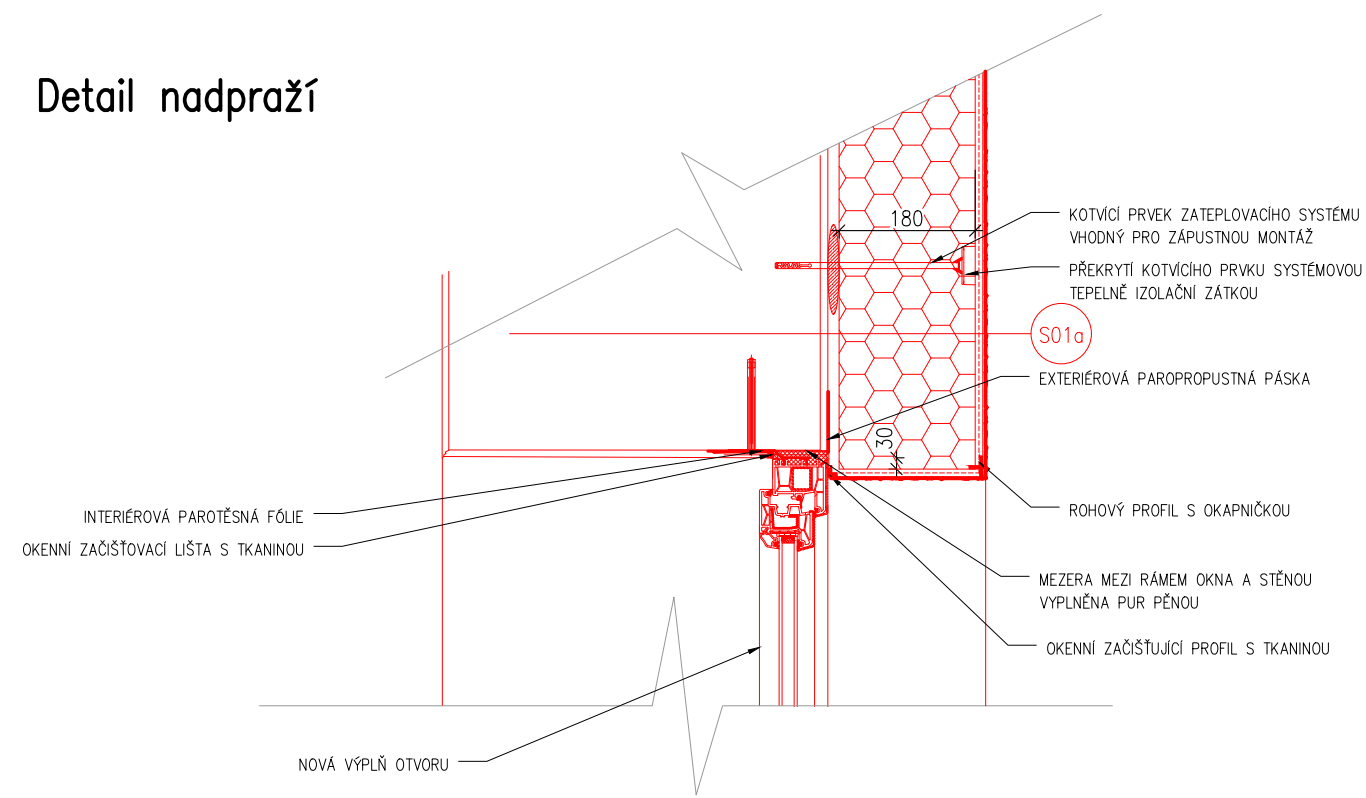
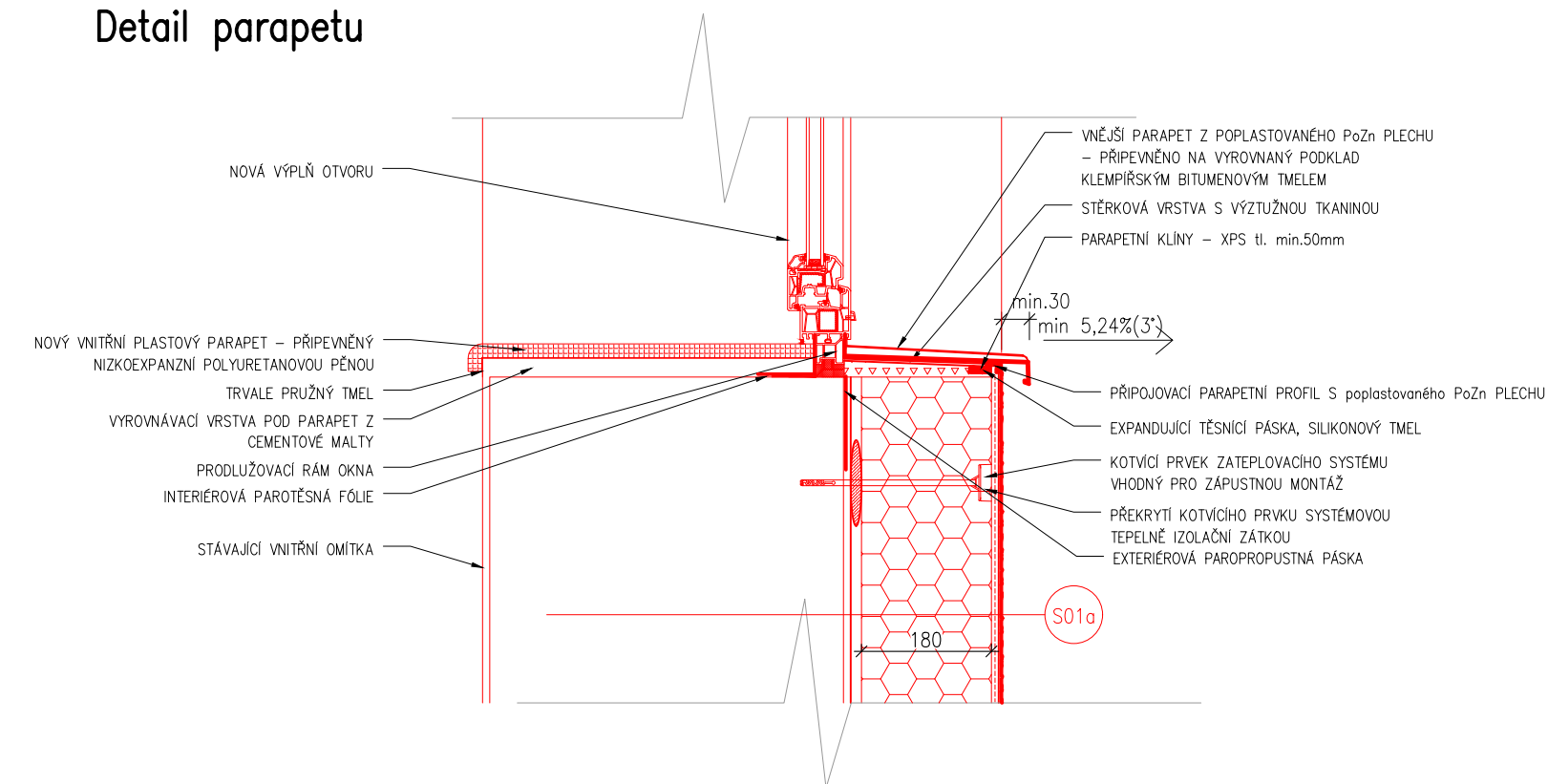


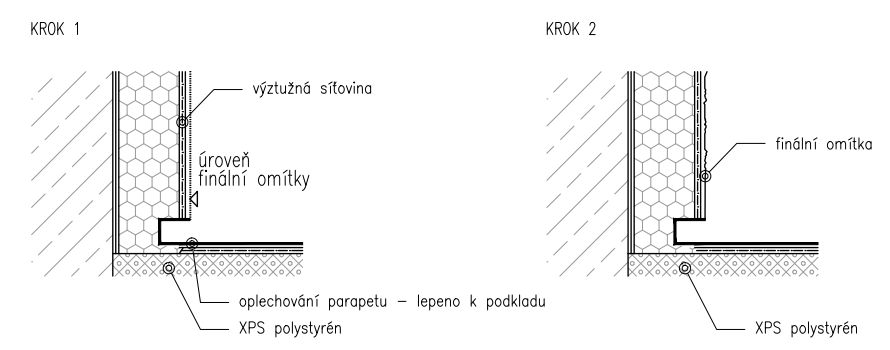
Detail nadpraží



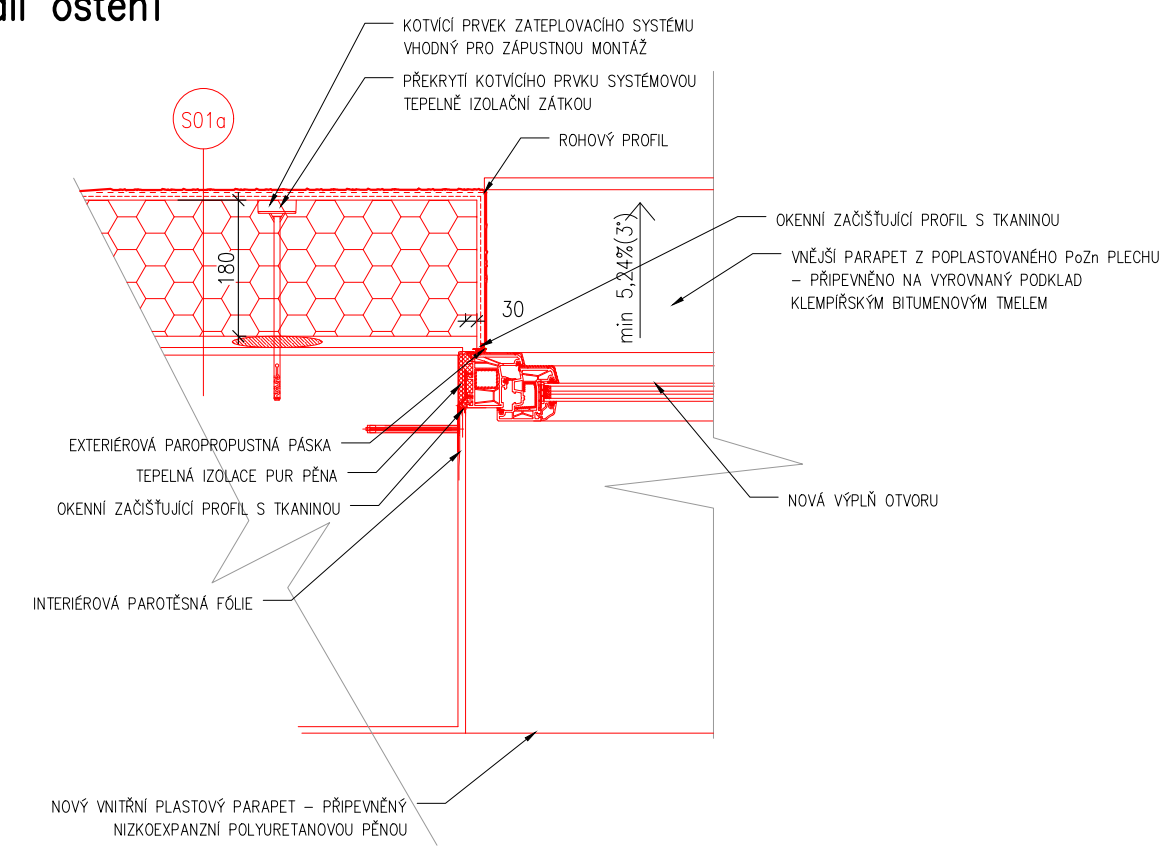
Detail parapetu



DETAIL UCHYCENÍ PARAPETU




Detail ostění



**POZNÁMKY:**  
ROZMÍSTĚNÍ KOTEV DLE KOTEVNIHO PLÁNU, KTERÝ BUDE SOUČÁSTÍ VYTENDROVANÉHO SYSTÉMU.  
\_ PUR PĚNA MUSÍ BÝT NEPRODLENĚ PO VYTVRDNUTÍ UZAVŘENA-CHRÁNĚNA PROTI UV ZÁŘENÍ!  
\_ OKENNÍ RÁMY MUSÍ BÝT MECHANICKY KOTVENY DO OSTĚNÍ, PARAPETU I NADPRAŽÍ, DLE VÝROBCE OKEN, RESP. V SOULADU S ČSN 74 6077.  
\_ TĚSNICÍ FÓLIE U OKEN MUSÍ BÝT NA INTERIÉROVÉ STRANĚ PAROTĚSNÉ A NA EXTERIÉROVÉ STRANĚ BUDE POUŽITA DIFUZNĚ PROPUSTNÁ PÁSKA S ODOLNOSTÍ PROTI VĚTRU A VODĚ.

HLAVNÍ PROJEKTANT:



Energy Benefit Centre a.s.  
Křenova 438/3, 162 00 Praha 6  
tel.: +420 270 003 300  
e-mail: kontakt@energy-benefit.cz  
internet: www.energy-benefit.cz

ZPRACOVATEL ČÁSTI:

Vypracoval:  
Ing. Světlana Trejtnarová

Zodpovědný projektant:  
Ing. Vladimír Fiedler

PROJEKT:

**Zateplení SPŠ Trutnov,  
ulice Horská 618**

Horská 618, 541 01 Trutnov

STAVEBNÍK:

SPŠ Trutnov, Školní 101  
Školní 101, 541 01 Trutnov

ČÁST, PROFESE:

ARCHITEKTONICKO-STAVEBNÍ ŘEŠENÍ

VÝKRES:

**Detail B**

razítko a podpis

Zakázkové číslo:	Paré:	
<b>180226</b>		
Datum:		
<b>01/2019</b>		
Část:	Stupeň:	Změna:
<b>D.1.1</b>	<b>DPS</b>	<b>00</b>
Č.výkr.:	Formát:	Měřítko:
<b>21</b>	<b>2xA4</b>	<b>1:10</b>